



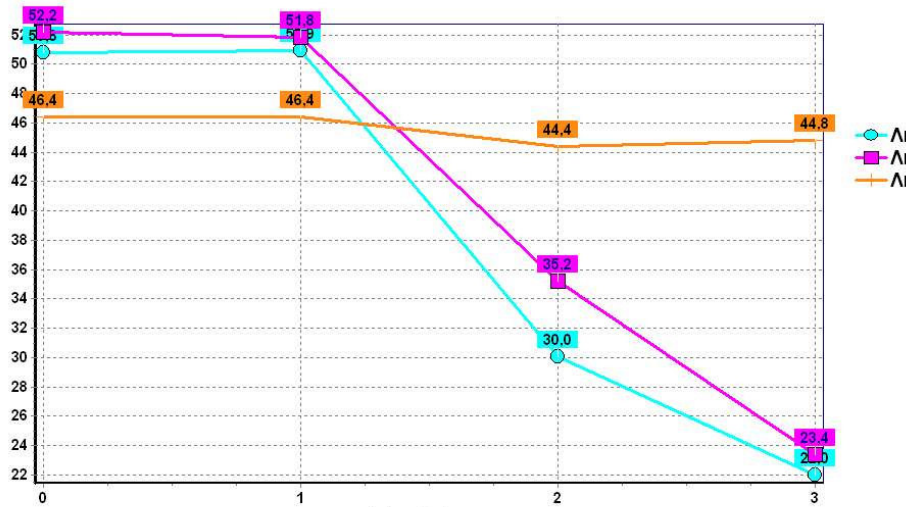
# Δείγμα γραφημάτων Σεμιναρίου STOREWARS Business Simulation

## *Διευκρινήσεις*

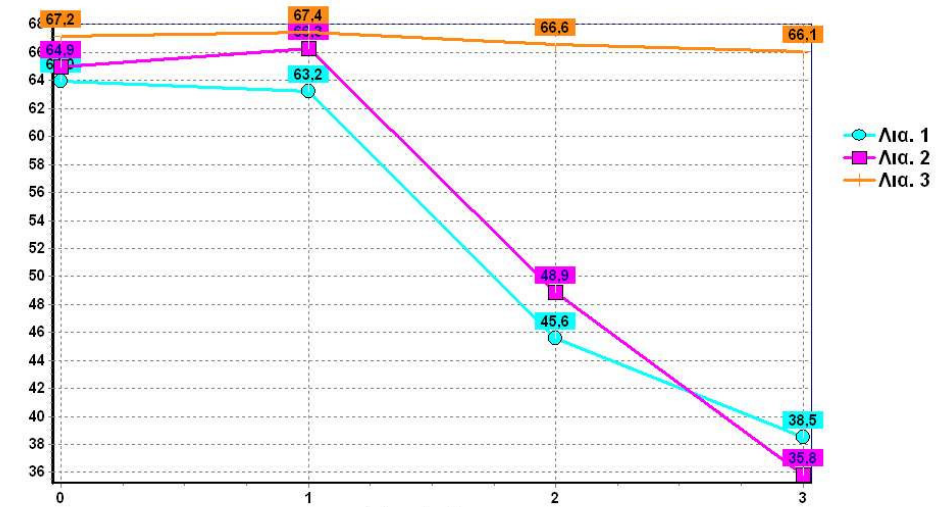
- Πάνω σε αντίστοιχα γραφήματα βασίζονται όλες οι αναλύσεις εξέλιξης της επιχειρηματικής προσομοίωσης κατά τη διάρκεια του σεμιναρίου
- Τα γραφήματα παρουσιάζονται στο τέλος κάθε επιχειρηματικής απόφασης



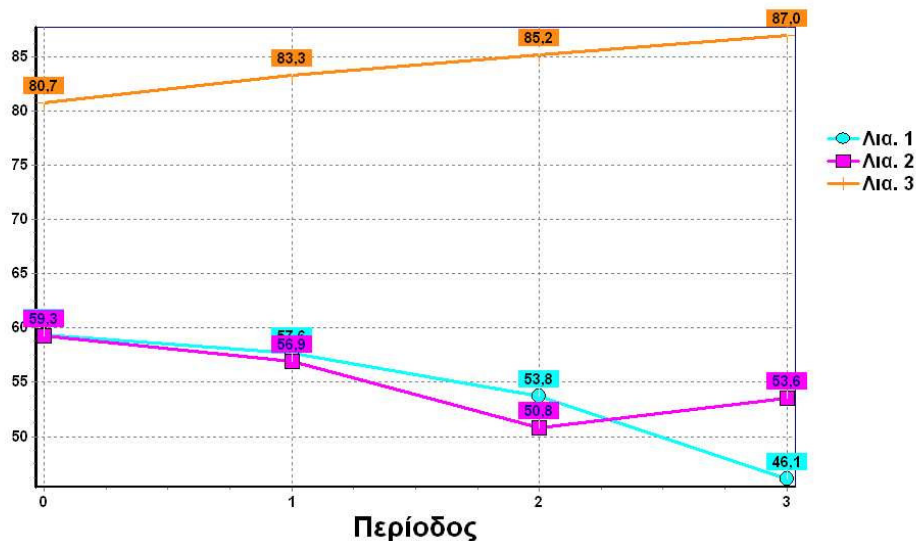
# Αντιλήψεις καταναλωτών για τους Λιανέμπορους στη Limburg



► Αντίληψη ποιότητας

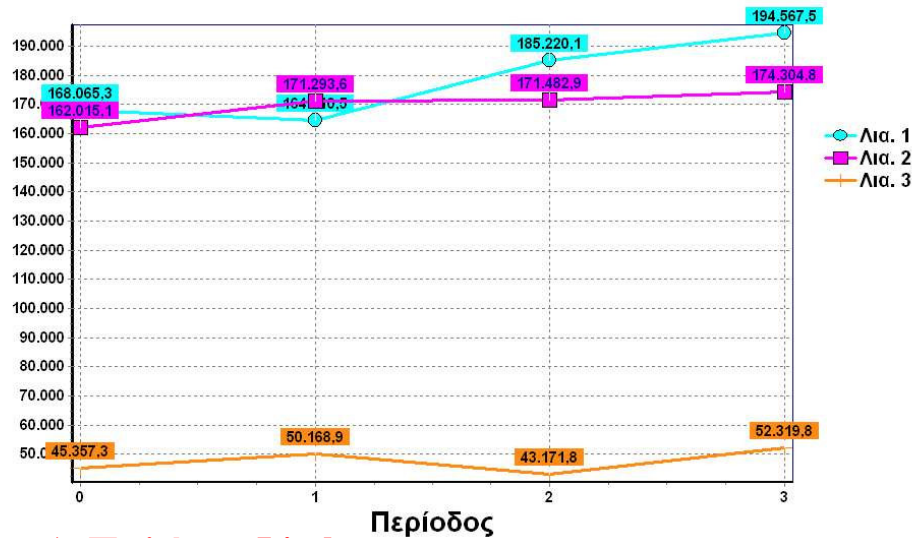


► Αντίληψη ευκολίας

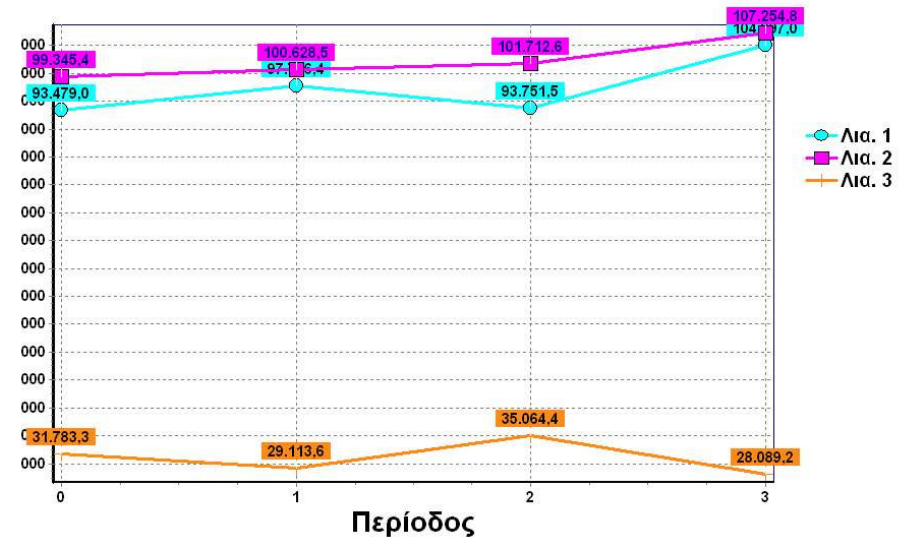


► Αντίληψη τιμής

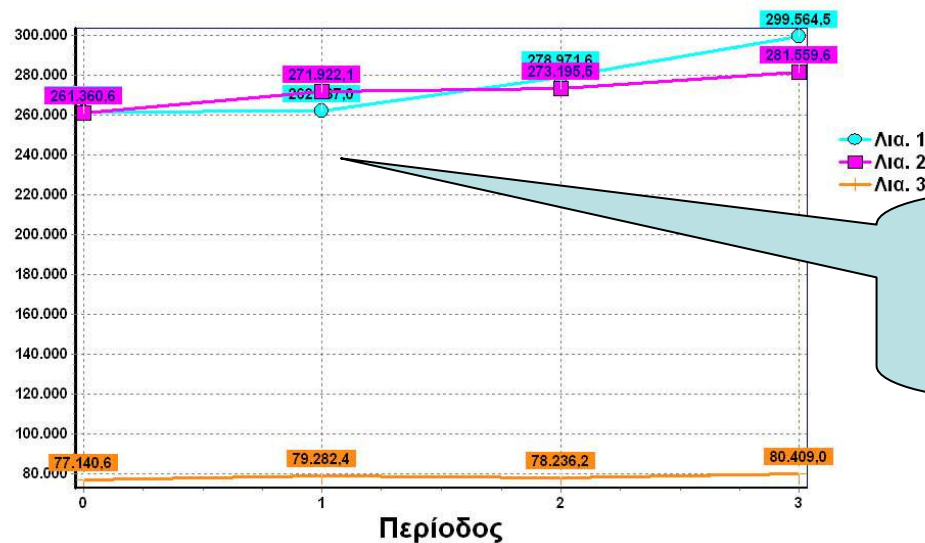




► Πωλήσεις Limburg



► Πωλήσεις Oland



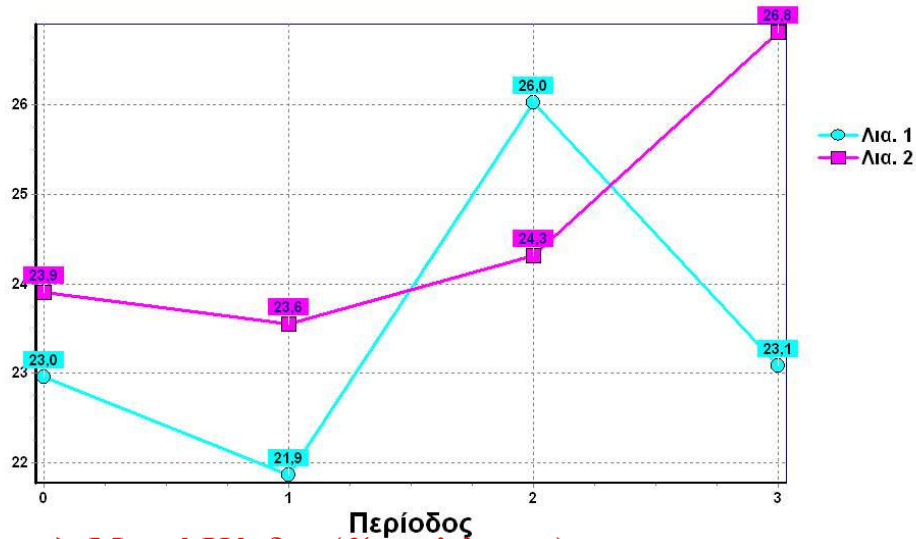
► Συνολικές πωλήσεις

Το μέγεθος της αγοράς δεν μεταβλήθηκε σημαντικά κατά τη διάρκεια των τριών περιόδων.

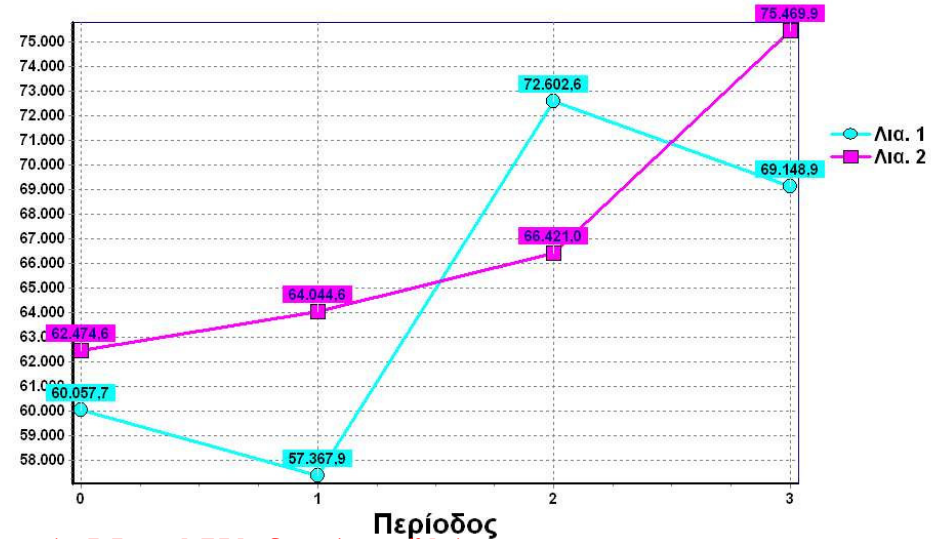




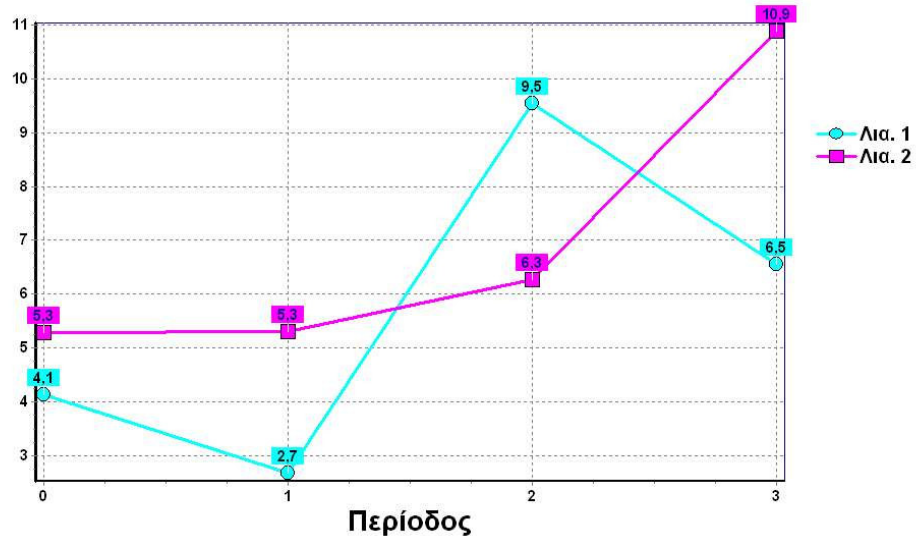
# Συνολικό Μικτό & Καθαρό Κέρδος Λιανέμπορων



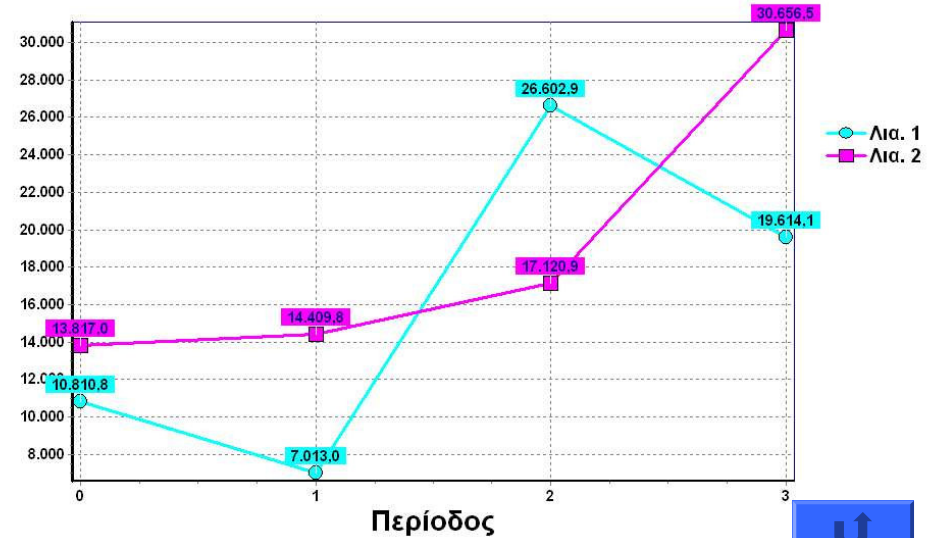
► Μικτό Κέρδος (% πωλήσεων)



► Μικτό Κέρδος (σε αξία)

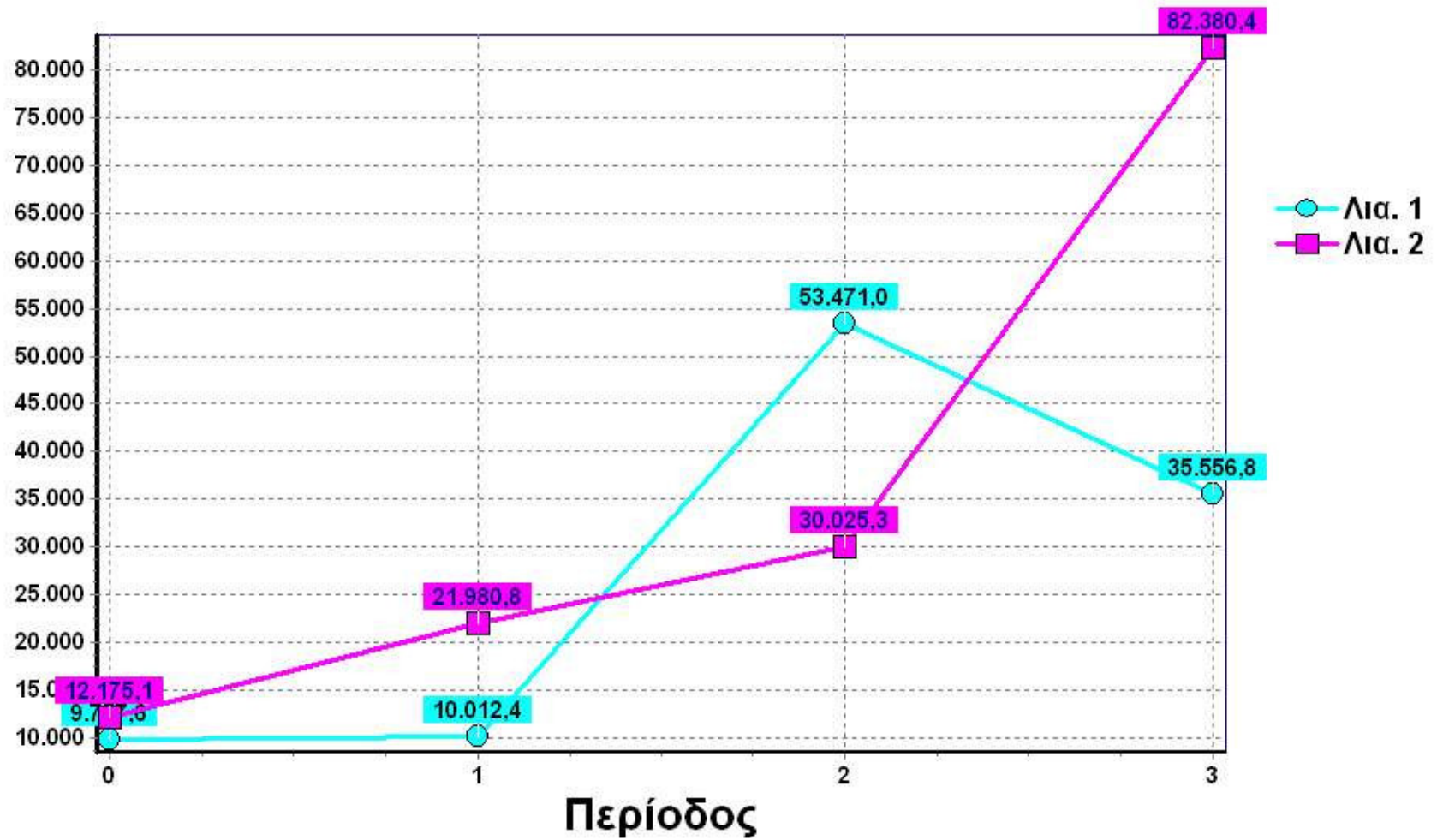


► Καθαρό Κέρδος (% πώλησεων)



► Καθαρό Κέρδος (σε αξία)





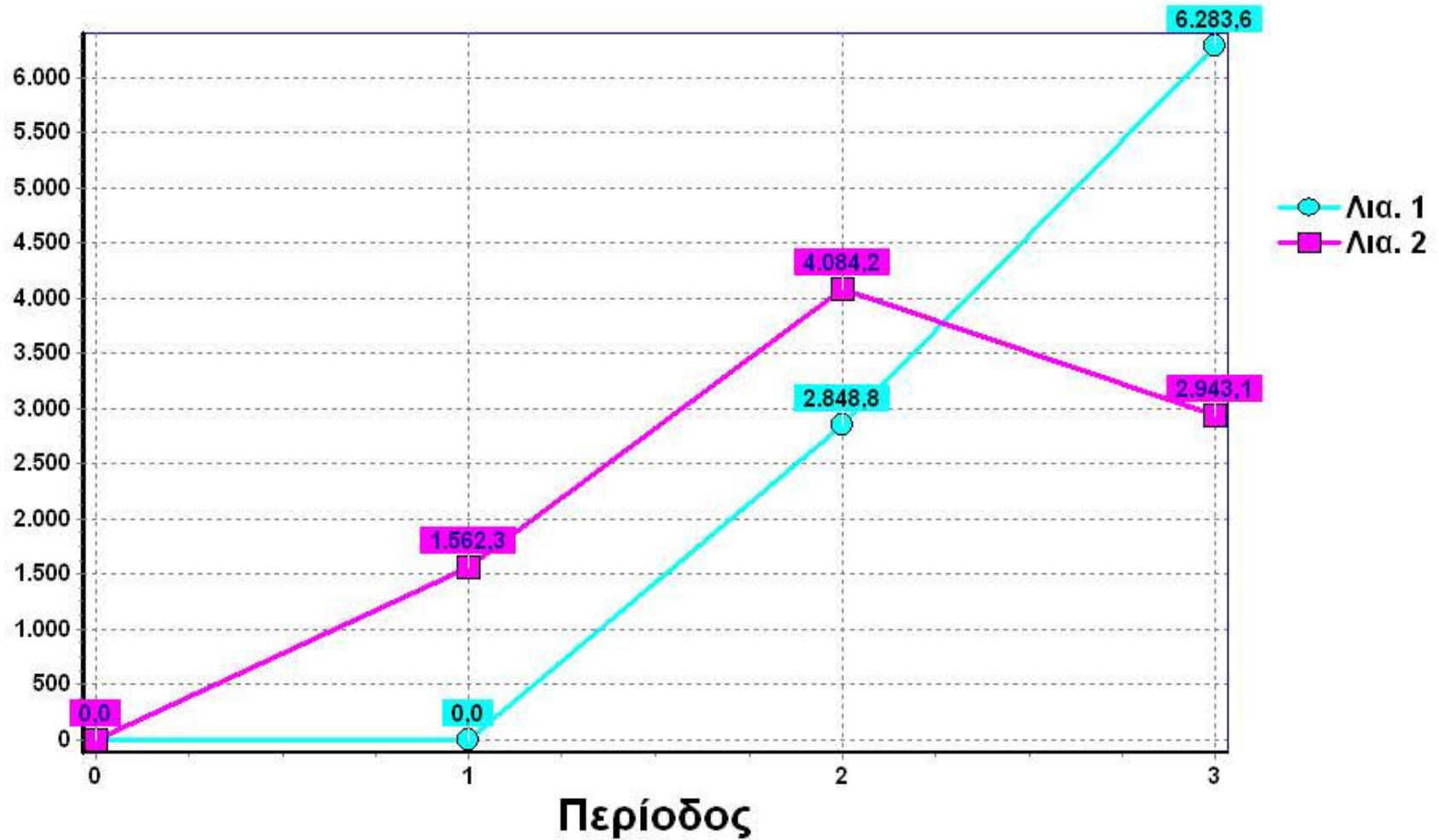
► Limburg & Oland (σε αξία)





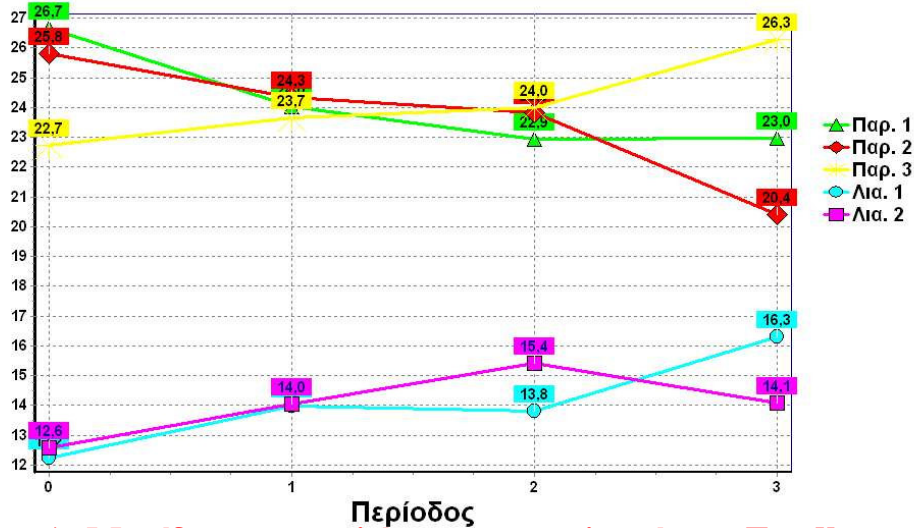


## Σύνολο Προωθήσεων Λιανέμπορων σε αξία

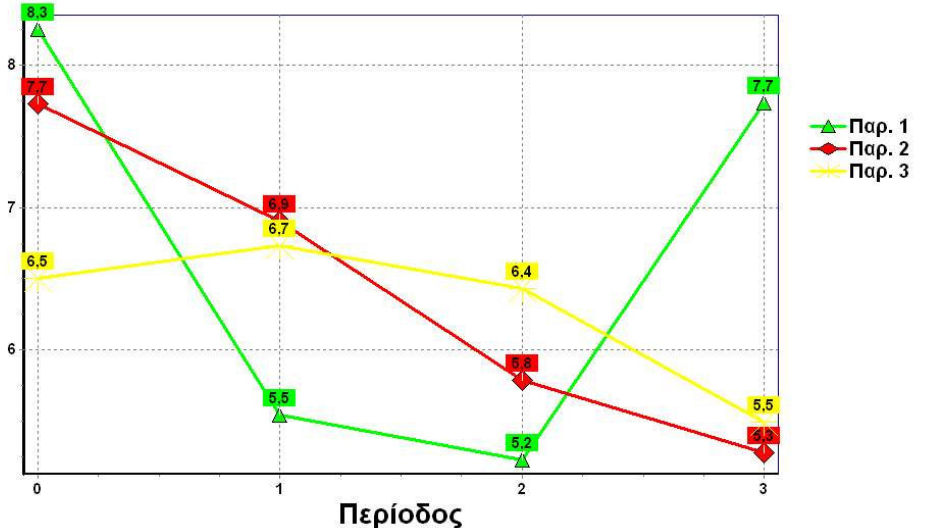




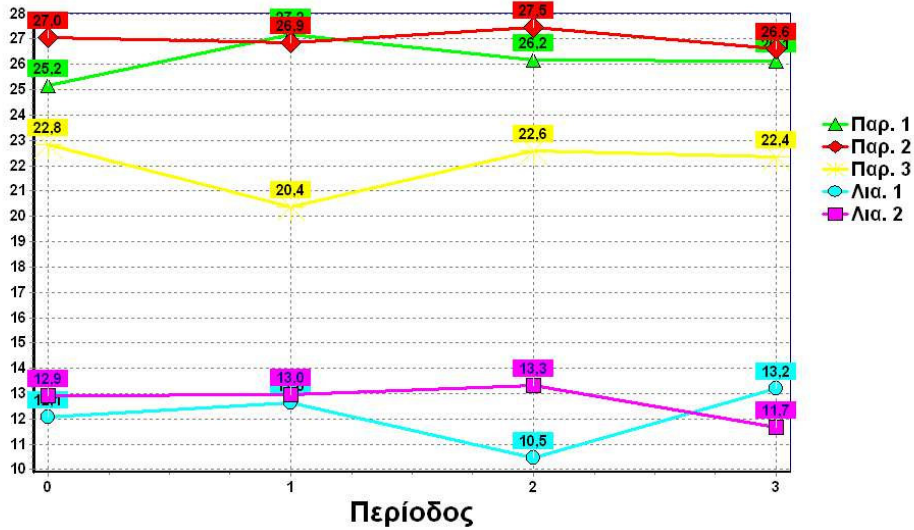
# Μερίδιο στο μυαλό του καταναλωτή & Διαφήμιση ανά κατηγορία



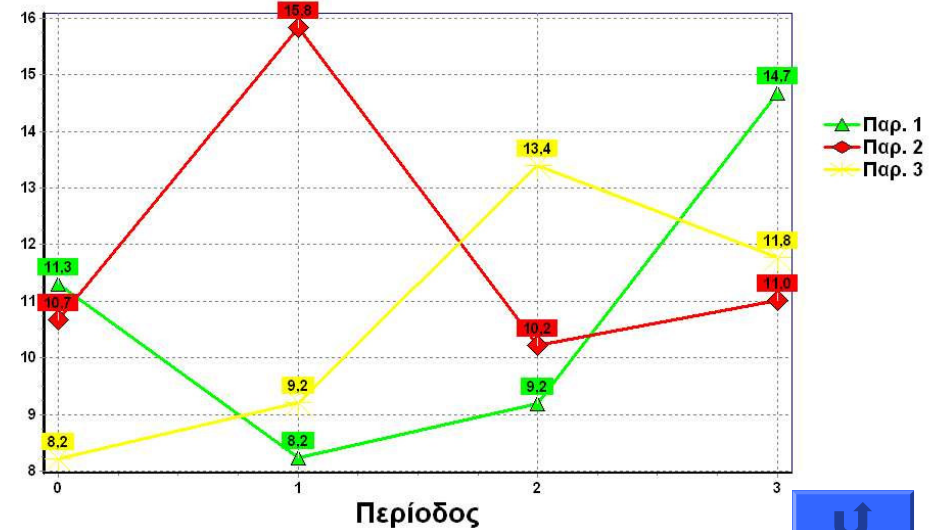
► Μερίδιο στο μυαλό του καταναλωτή στα Foodles



► Διαφήμιση Foodles (% πωλήσεων)



► Μερίδιο στο μυαλό του καταναλωτή στα Woodles

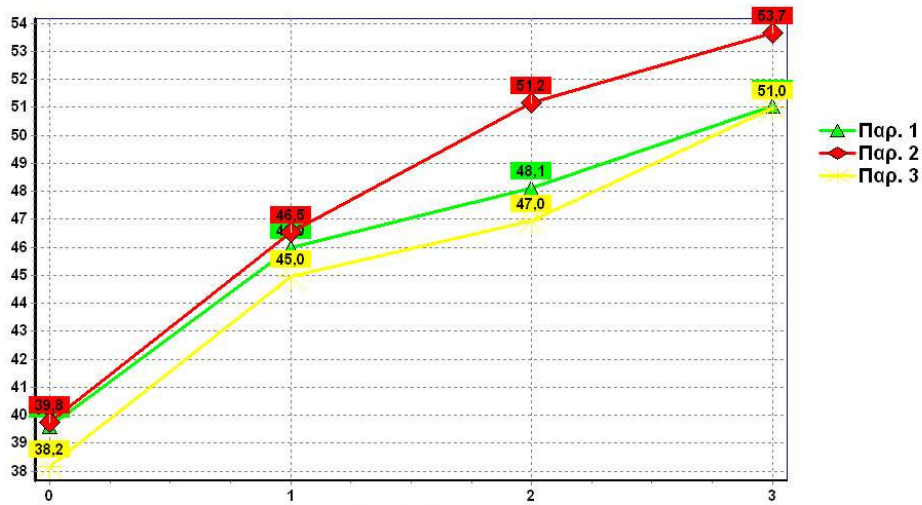


► Διαφήμιση Woodles (% πωλήσεων)

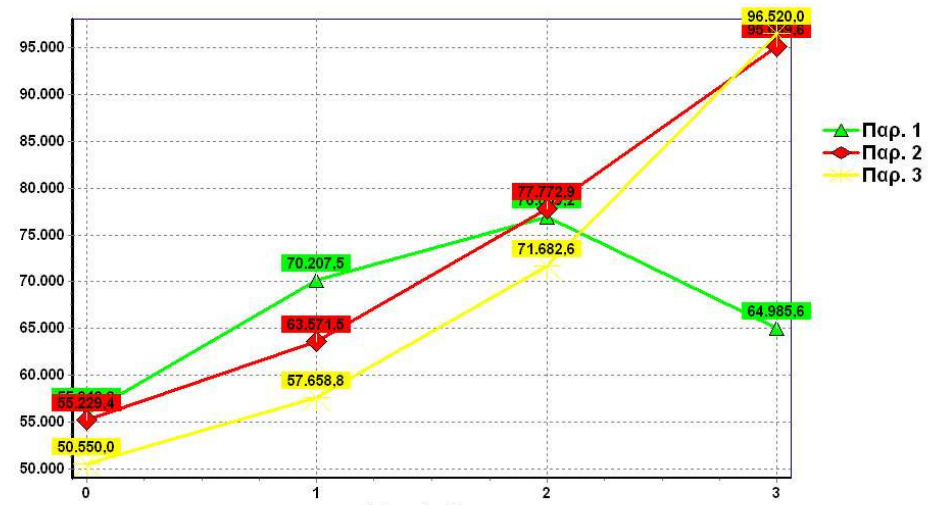




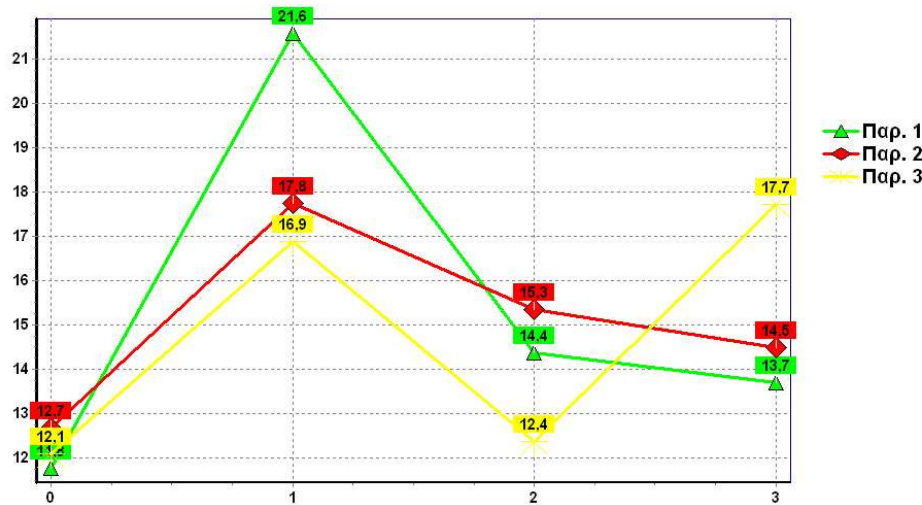
# Συνολικό Μικτό & Καθαρό Κέρδος Παραγωγών



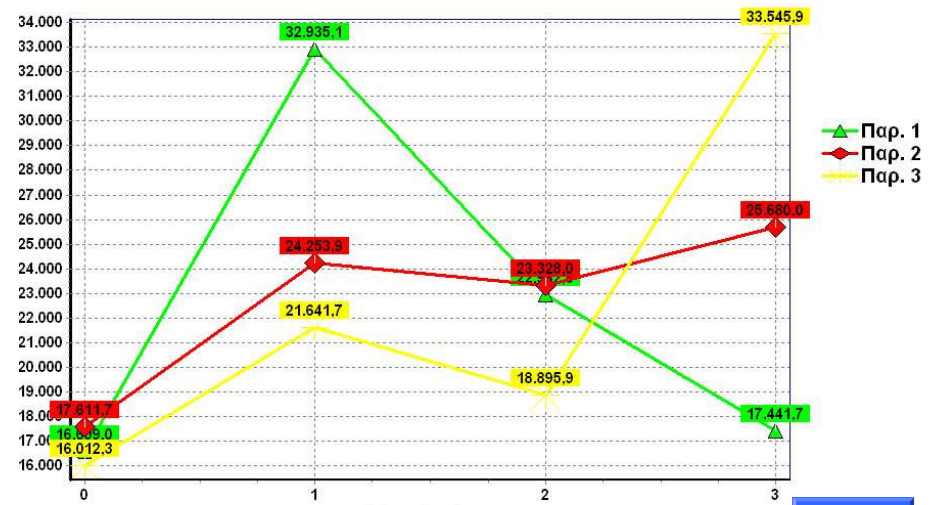
► Μικτό Κέρδος (% πωλήσεων)



► Μικτό Κέρδος (σε αξία)



► Καθαρό Κέρδος (% πωλήσεων)



► Καθαρό Κέρδος (σε αξία)







## Έσοδα Λιανέμπορων από εκπτώσεις όγκου Παραγωγών

